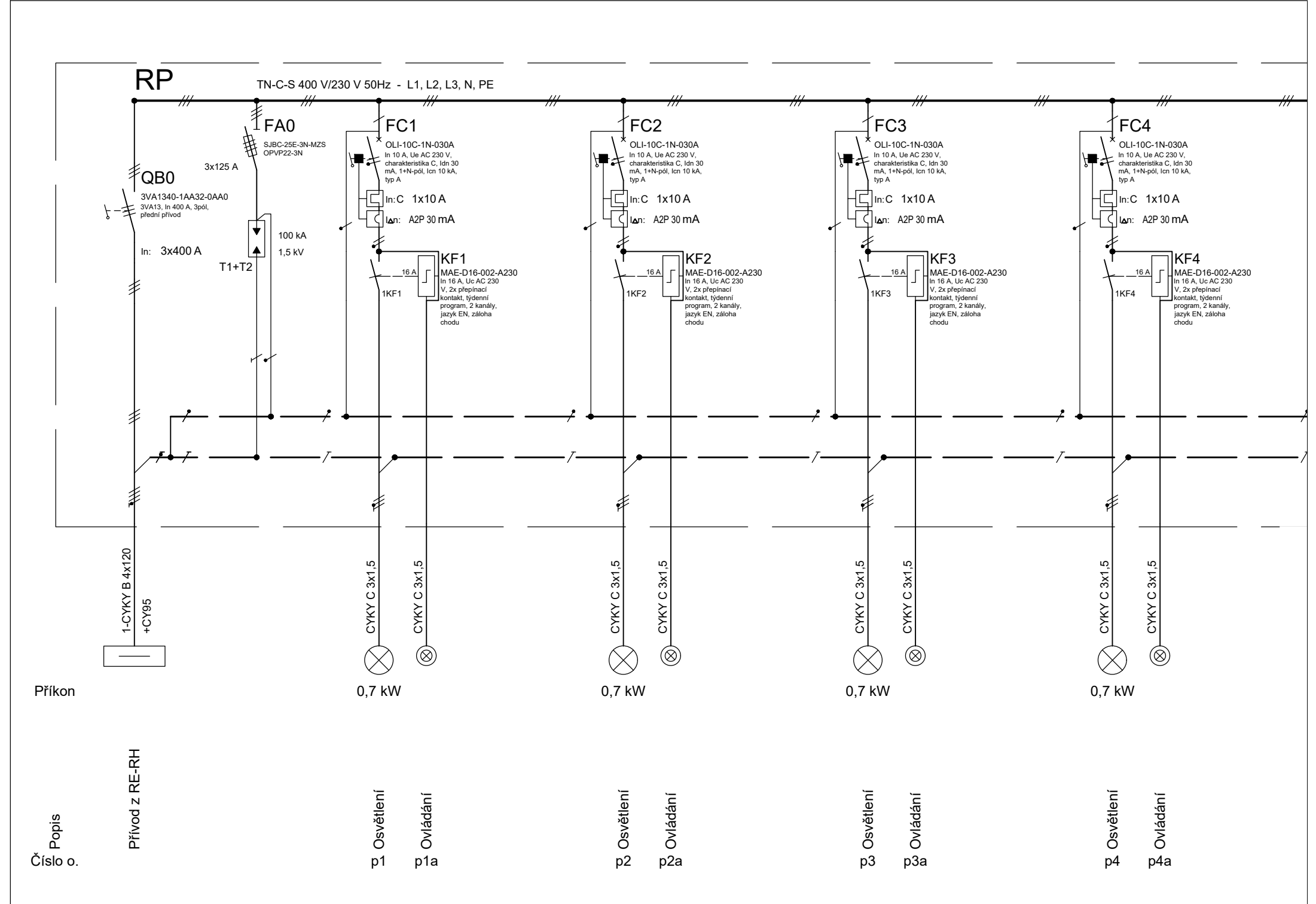
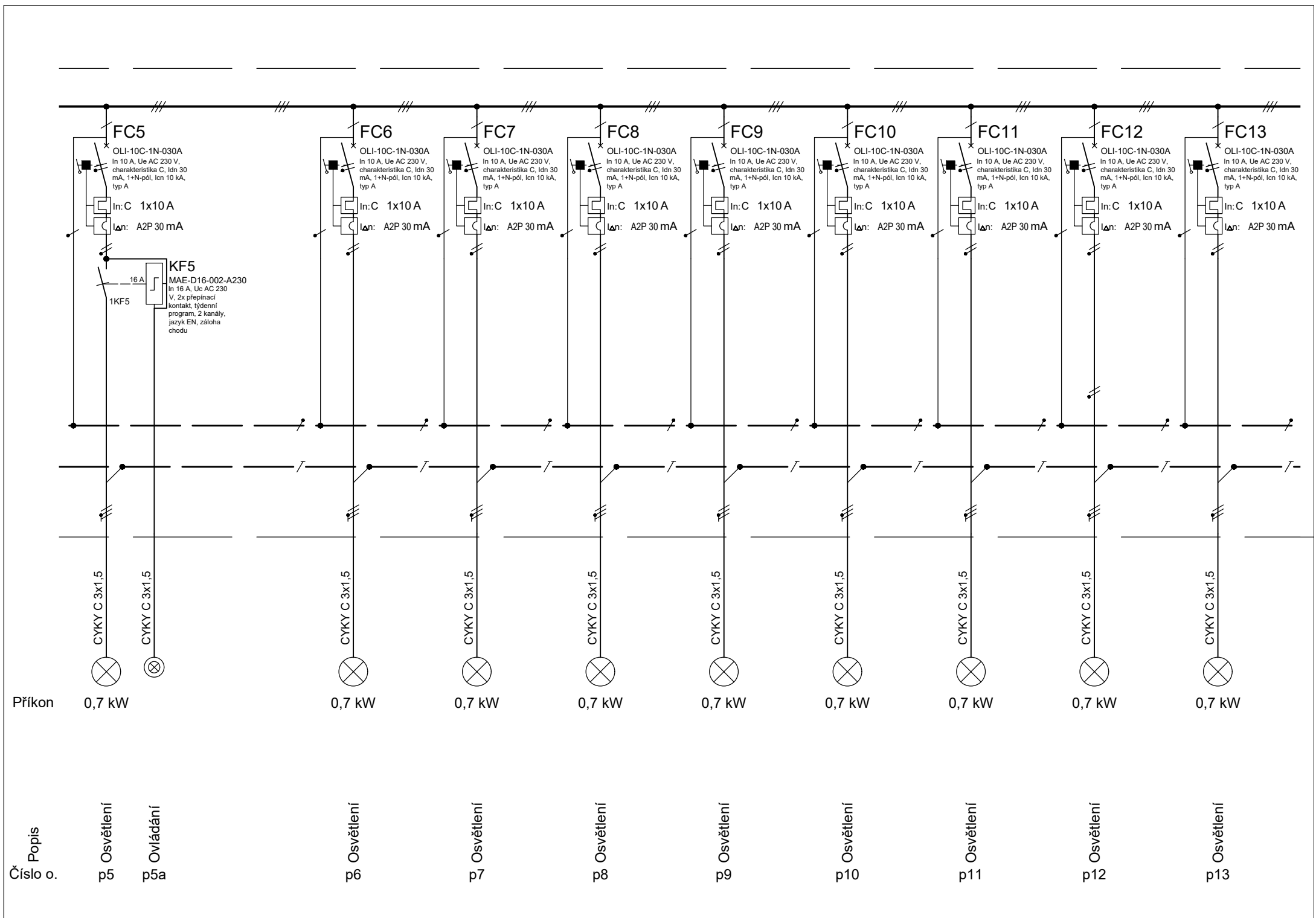
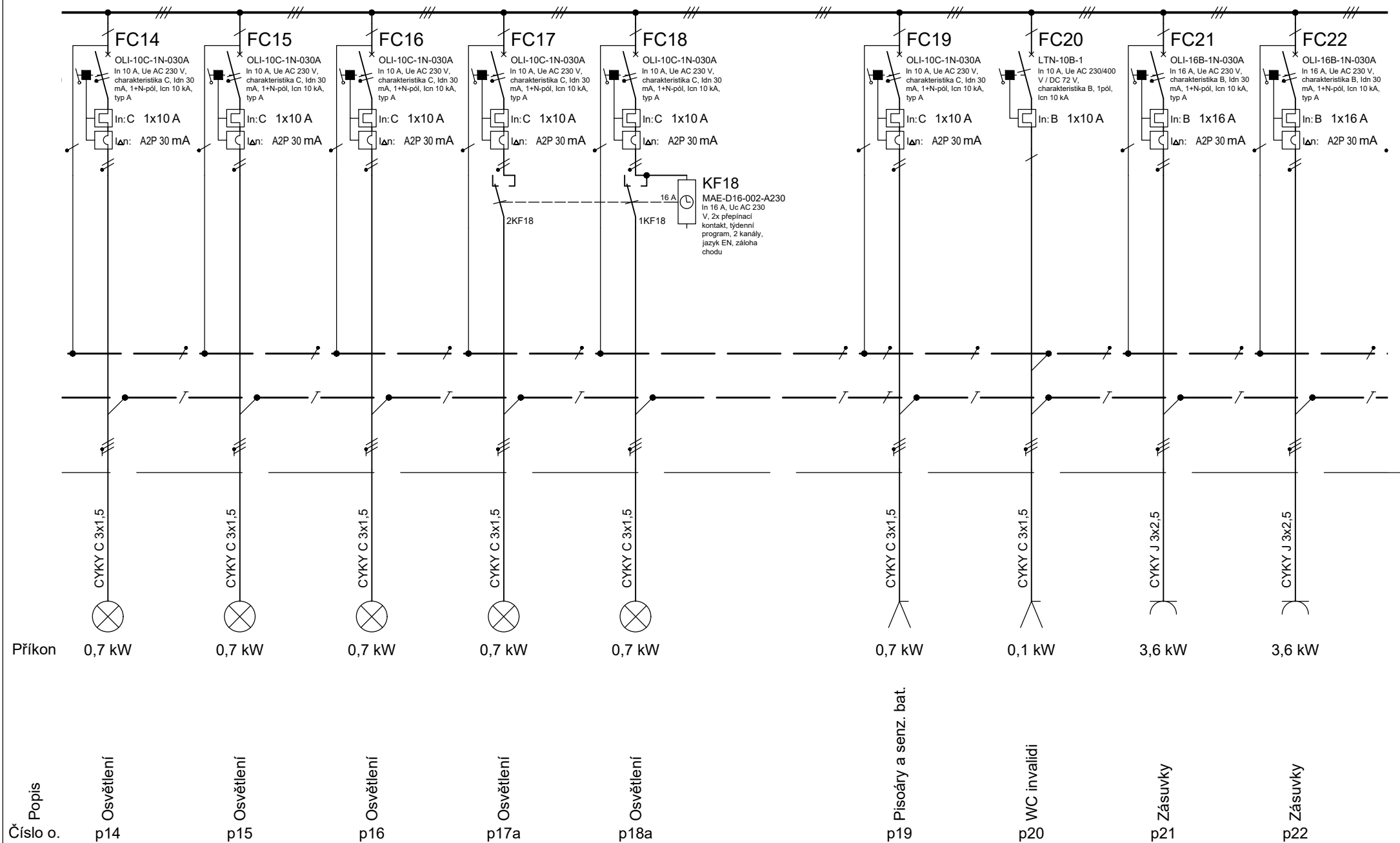


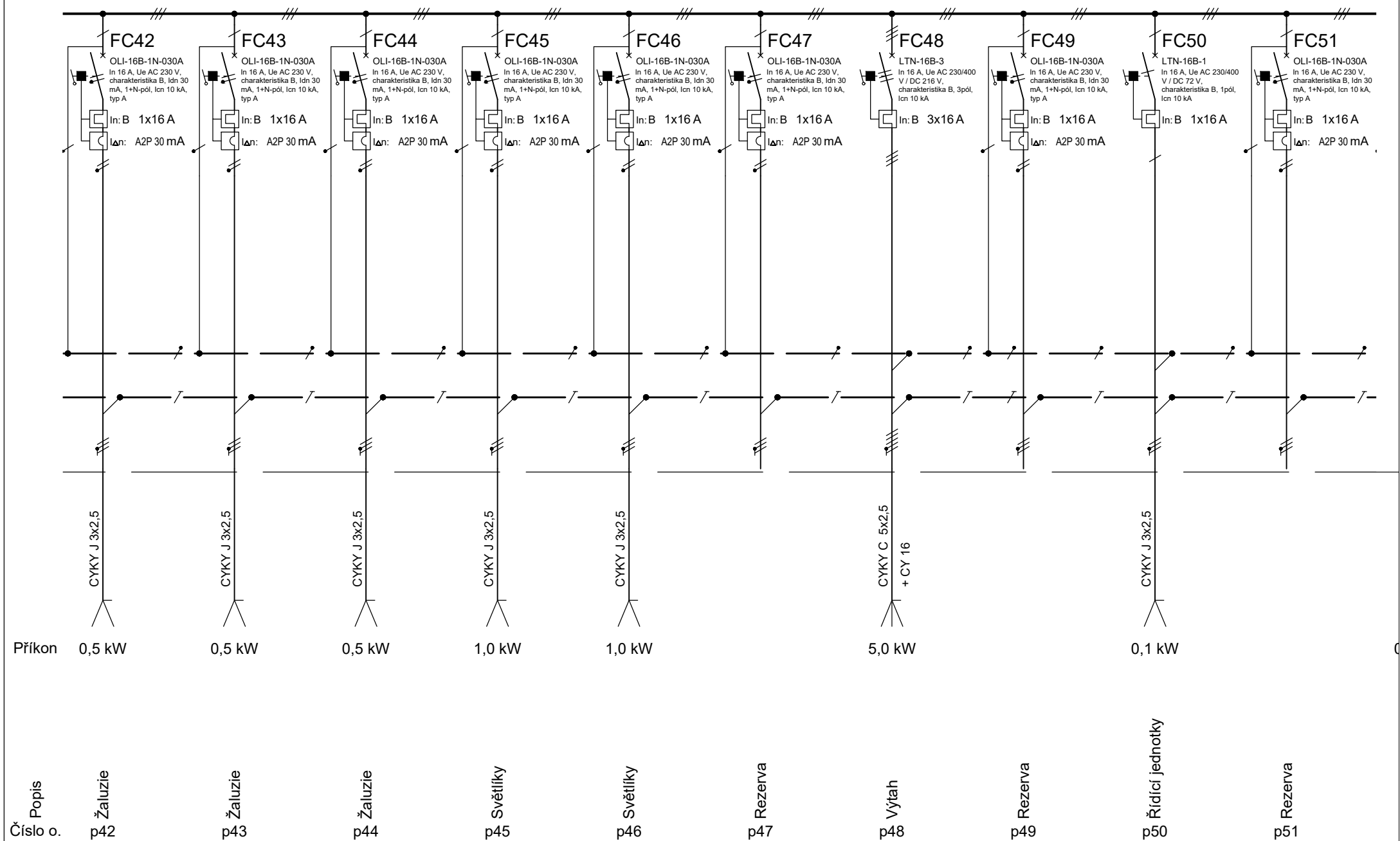
Bpv Referenční ± 0,000 = 241,700 m n.m.

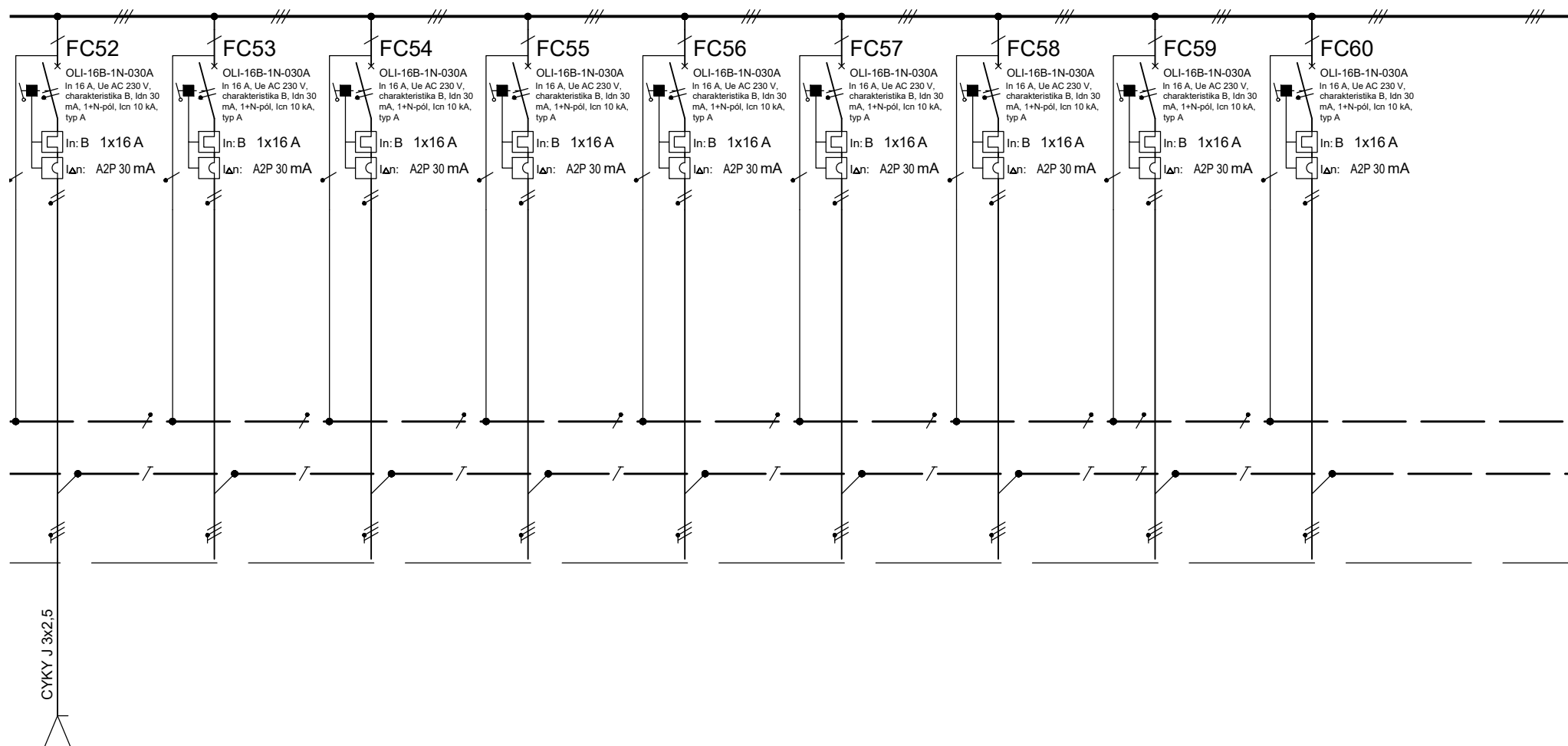
-	-	-	-
Revize	Popis	Kreslil	Datum
Generální projektant architekt			
		Kaňka + Partners s.r.o. IČO: 28200845 Adresa: Radlická 3301/68, 150 00 Praha 5 Datová schránka: rmc7yud info@kankapartners.com www.kankapartners.com	
Zpracovatel části			
 Projektování a montáž elektrických zařízení Cholupická 692/17, Praha 12, Kamýk Provozovna: Pod Vodňanskou věží 1A (teskoborák) tel.: 286 890 572, 286 890 575 182 00 Praha 8 E-mail: info@selm.cz			
Stavebník Městská část Praha 9 IČO: 00063894, DIČ: CZ00063894 Sokolovská 14/324, 180 49 Praha 9 - Vysočany			
Název stavby ZŠ a MŠ Zelené město			
Místo stavby Adresa: Ul. V třešňovce, 190 00 Praha 9 Katastrální území: Hrdlořezy [731765] Obec: Praha [554782]			
Stavební objekty			
Datum	11 - 2024	Stupeň	DPS
Formát	10 x A4	Měřítko	-
Kreslil		Kontroloval	
Část	Dokumentace objektů Silnoproudá elektrotechnika		
Výkres			
Označení výkresu	Číslo výkresu	Revize	
D.1.4	ESI 06	-	
Kód části	Profese	© Kaňka + Partners s.r.o.	





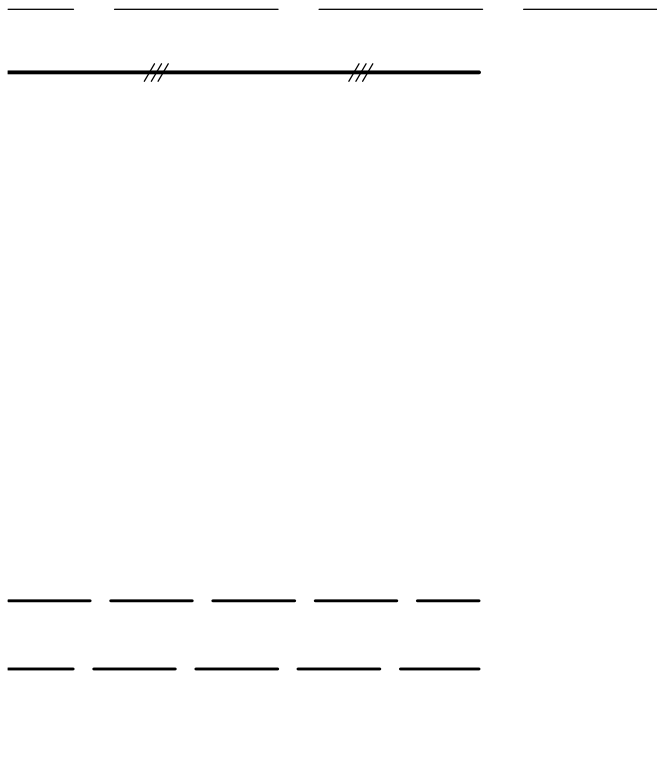






Příkon 0,0 kW

Číslo o.	Popis	Hodiny	Popis	Hodiny	Popis	Hodiny	Popis	Hodiny	Popis	Hodiny
p52			Rezerva		Rezerva		Rezerva		Rezerva	
p53			Rezerva		Rezerva		Rezerva		Rezerva	
p54			Rezerva		Rezerva		Rezerva		Rezerva	
p55			Rezerva		Rezerva		Rezerva		Rezerva	
p56			Rezerva		Rezerva		Rezerva		Rezerva	
p57			Rezerva		Rezerva		Rezerva		Rezerva	
p58			Rezerva		Rezerva		Rezerva		Rezerva	
p59			Rezerva		Rezerva		Rezerva		Rezerva	
p60			Rezerva		Rezerva		Rezerva		Rezerva	



Příkon

Rozvaděč:

DN43-3513

Výrobce skříně: OEZ

Orientační rozměry v x š x h: 2053 x 806 x 250 mm

Popis
Číslo o.

Příkon

Popis
Číslo o.